

Používateľský manuál

Smart kamera (Wi-Fi)

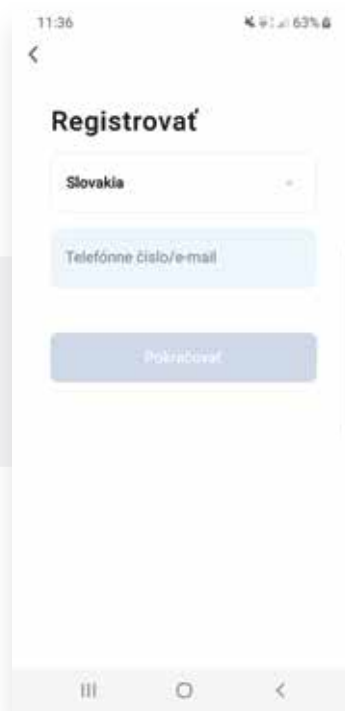
ATK-SHC5Y1

1. Stiahnutie aplikácie

Vyhľadajte a stiahnite si aplikáciu **Antik SmartHome** z Google Play, resp. App Store, prípadne naskenujte QR kód.



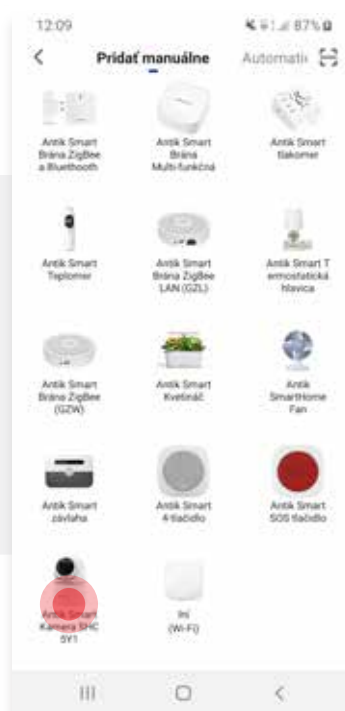
2. Registrácia na mobilné číslo, resp. e-mailom




3. Konfigurácia

Kliknite na „**Pridať zariadenie**“ alebo na symbol „+“ v pravom hornom rohu aplikácie.

Vyberte „**Smart kamera (Wi-Fi)**“, z ponuky zariadení.



Skontrolujte, či indikátor na kamere bliká, potvrdte  a kliknite na „**Ďalšie**“.

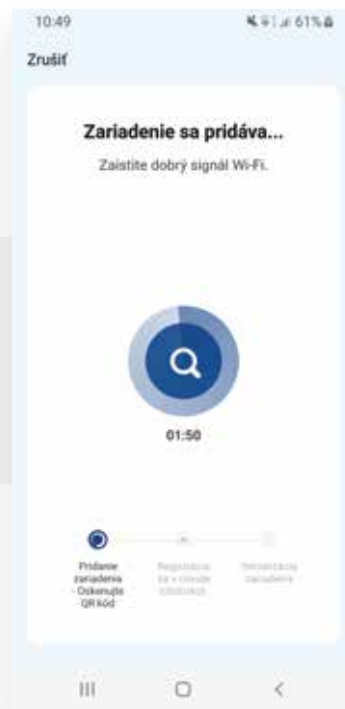


Vyhľadajte v zozname dostupných sietí svoju Wi-Fi sieť a zadajte heslo.

Následne kliknite na „**Ďalší krok**“.



Na displeji mobilného zariadenia sa objaví QR kód, postupujte podľa pokynov na obrazovke.



4. Zobrazenie živého prenosu

Vyberte názov zariadenia a kliknite na „Hotovo“, zobrazí sa živý prenos.

