

Inteligentný dávkovač krmiva s kamerou
pre domáce zvieratá

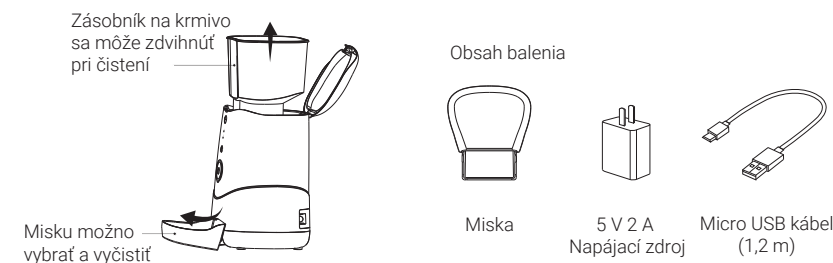
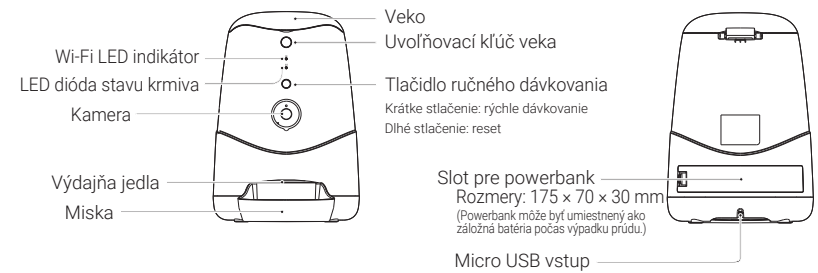
Používateľská príručka

Model: ATK-PF01

Pred použitím si pozorne prečítajte tento návod.
Príručku si uschovajte na bezpečnom mieste, aby ste do nej mohli v budúcnosti nahliadnuť.



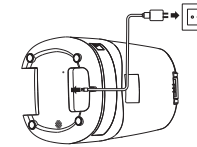
01 / Zoznámte sa s produktom



02 / Prevádzka

1 Zapnutie dávkovača

Rozbaľte a pripojte kábel Micro USB k vstupnému portu napájania na spodnej strane podávača a potom zapojte sieťový adaptér do elektrickej zásuvky.



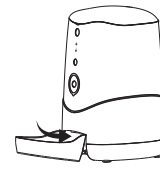
4 Naplnenie zásobníka

Nасыpte krmivo do násypky



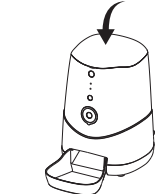
2 Montáž misky

Misku zasunúte do výstupu dávkovača



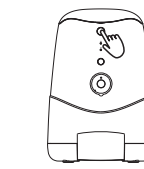
5 Zatvorenie veka

Stlačením zatvorte veko



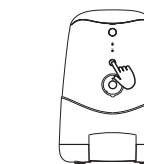
3 Uvoľnenie veka

Stlačením uvoľňovacieho tlačidla, zdvihnete veko.

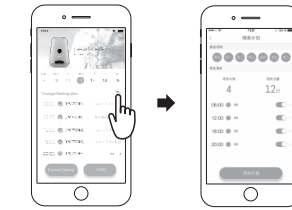


6 Manuálne kŕmenie

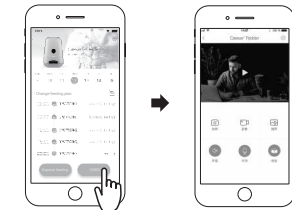
Krátkym stlačením tlačidla ručného podávania, môžete jedlom podávať okamžite. (Predvolené množstvo je jedna porcia, prispôbitelne prostredníctvom aplikácie.



7 Pripojte dávkovač k telefónu a naplánujte si kŕmenie. Stiahnite si aplikáciu Antik SmartHome a pripojte kŕmidlo k sieti Wi-Fi, aby ste mohli napláňovať kŕmenie.



8 Kliknite na tlačidlo VIDEO pre rozhranie kamery. Tlačidlo FEED na rozhraní slúži na rýchle kŕmenie!



03 / Rýchle nastavenie

1. Naskenujte QR kód vpravo a stiahnite si aplikáciu Antik SmartHome, ktorá je k dispozícii v obchode App Store a Google Play. Kliknutím na tlačidlo Registrovať si vytvoríte konto, resp. cez tlačidlo Prihlásiť, sa prihláste do aplikácie.



2. Zapnite napájanie a uistite sa, že indikátor Wi-Fi bliká. Otvorte aplikáciu Antik SmartHome a kliknite na tlačidlo „+“ a nechajte sa previesť jednotlivými krokmi.

Upozornenie: 1. Podávač nepodporuje 5 GHz Wi-Fi, uistite sa, že vaša Wi-Fi sieť je 2,4 GHz.
2. Ak indikátor Wi-Fi po zapnutí neblinká, dlho stlačte a podržte tlačidlo ručného podávania, kým indikátor začne blikáť.

04 / LED status

LED status		Špecifikácia
Vypnuté	Jedla je viac ako 20 %	Model: ATK-PF01 Vstupné napájanie: 5 V 2 A Kapacita: 3,7 l (1,5 kg) Komunikácia: Wi-Fi (2,4 GHz) Rozlíšenie: 1 080 p Rozsah: 30 m
Blikajúca červená	Jedla je menej ako 20 %	Čistá váha: 2,2 kg Rozmery: 230 x 246 x 352 mm
Stála červená	Jedlo došlo	

05 / Bezpečnostné opatrenia

- Používajte vo vnútornom prostredí;
- Do zásobníka na potraviny nevhadzujte nič iné ako suché potraviny. V opačnom prípade hrozí riziko nefunkčnosti;
- Aby ste predišli tomu, že do dávkovača narazia domáce zvieratá, odporúčame umiestniť dávkovač do rohu alebo k stene;
- Chráňte alebo usporiadajte napájací kábel tak, aby ste zabránili tomu, že domáce zviera prehrýzne kábel a spôsobí nebezpečnú situáciu, napríklad úraz elektrickým prúdom;
- Zariadenie sami nerozoberajte ani neopravujte;
- Dávkovač je vhodný len pre suchú stravu;
- Dávkovač je vhodný pre mačky alebo malé a stredne veľké psy;
- Tvar a hustota krmiva pre domáce zvieratá spôsobí určité odchýlky od kapacity zásobníka na krmivo a množstva kŕmnej jednotky.
- Po každom naplnení násypky môže dôjsť k odchýlke dvoch porcií pri počítačom kŕmení. Odporúča sa vykonať kalibráciu ručne! (Kliknite na tlačidlo ručného dávkovania, kým sa krmivo nenasype!)
- Z dôvodu, že niektoré powerbanky prejdú do režimu spánku, dávkovač sa nemusí aktivovať. To bude mať za následok výpadok napájania. Uistite sa, že powerbank vydrží po pripojení k dávkovaču dlhý čas.
- Blikanie kamery s nočným videním, keďže kamery s nočným videním používajú infračervenú technológiu na vytváranie obrazu s vysokým rozlíšením v podmienkach slabého osvetlenia, môže prerušenie svetiel niekedy spôsobiť blikanie, pretože kamera sa automaticky prispôbuje z infračerveného svetla na normálne svetlo, aby vytvorila obraz.

06 / Certifikáty

Pokyny FCC:

Tento výrobok bol testovaný a vyhovuje limitom pre digitálne zariadenie triedy B, podľa časti 15 pravidiel FCC. Tieto limity sú navrhnuté tak, aby poskytovali primeranú ochranu pred škodlivým rušením v obytnej inštalácii. Tento výrobok generuje, využíva a môže vyžarovať rádiovú energiu a ak nie je nainštalovaný a používaný v súlade s pokynmi, môže spôsobiť škodlivé rušenie rádiových komunikácií. Neexistuje však žiadna záruka, že v konkrétnej inštalácii nedôjde k rušeniu. Ak výrobok spôsobuje škodlivé rušenie rozhlasového alebo televízneho príjmu, čo možno zistiť vypnutím a zapnutím zariadenia, používateľovi sa odporúča, aby sa pokúsil odstrániť rušenie jedným alebo viacerými z nasledujúcich opatrení:

- Preorientujte alebo premiestnite prijímaciu anténu.
- Zvýšte vzdialenosť medzi výrobkom a prijímačom.
- Pripojte výrobok do zásuvky v inom obvode, ako je obvod, ku ktorému je pripojený prijímač.
- O pomoci sa poraďte s predajcom alebo skúseným rádiovým/televíznym technikom.

Toto zariadenie je v súlade s časťou 15 pravidiel FCC. Prevádzka podlieha nasledujúcim dvom podmienkam:

- (1) toto zariadenie nesmie spôsobovať škodlivé rušenie,
- (2) toto zariadenie musí akceptovať akékoľvek prijaté rušenie vrátane rušenia, ktoré môže spôsobiť neželanú prevádzku.

Upozornenie: Zmeny alebo úpravy, ktoré nie sú výslovne schválené stranou zodpovednou za zohodu, môžu viesť k strate oprávnenia používateľa na prevádzku výrobku.

Vyhľadanie FCC o vystavení žiareniu

Zariadenie spĺňa limity FCC pre vystavenie žiareniu stanovené pre nekontrolované prostredie. Toto zariadenie by malo byť nainštalované a prevádzkované v minimálnej vzdialenosti 20 cm medzi žiarivom a vašim telom.

Podmienky prostredia:
Prevádzková teplota: (-10 °C až 55 °C) (len v interiéri)

Likvidácia šetrná k životnému prostrediu:
Môžete pomôcť chrániť životné prostredie!
Nezabudnite rešpektovať miestne predpisy: nefunkčné elektrické zariadenie zlikvidujte v príslušnom stredisku na likvidáciu odpadu.



Prečítajte si všetky pokyny

Pri používaní elektrických spotrebičov by sa mali vždy dodržiavať základné bezpečnostné opatrenia vrátane nasledujúcich:

1. Nedotýkajte sa horúcich povrchov.
2. Na ochranu pred úrazom elektrickým prúdom neponárajte kábel, zástrčku do vody alebo inej tekutiny.
3. Pri používaní akéhokoľvek spotrebiča deťmi alebo v ich blízkosti je potrebný prísny dohľad.
4. Pred čistením odpojte zástrčku zo zásuvky, keď sa nepoužíva. Pred nasadením alebo zložením dielov a pred čistením spotrebiča nechajte vychladnúť.